

使用前請務必參照本機頭適用製品使用說明書的「安全注意事項」。

各部名稱

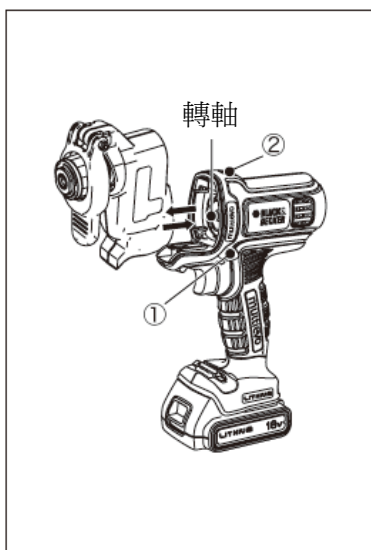
附屬品：

木材、塑膠用鋸片	木材、金屬用鋸片	刮刀	磁磚接合切割用鋸片	砂紙#60、#80 各3張

裝置市售鋸片時所必要的附屬品(軸盤, O型環, 螺栓已先組裝完畢)

六角扳手	墊片	軸盤	O型環	固定螺絲	固定螺絲 軸盤 O型環 墊片

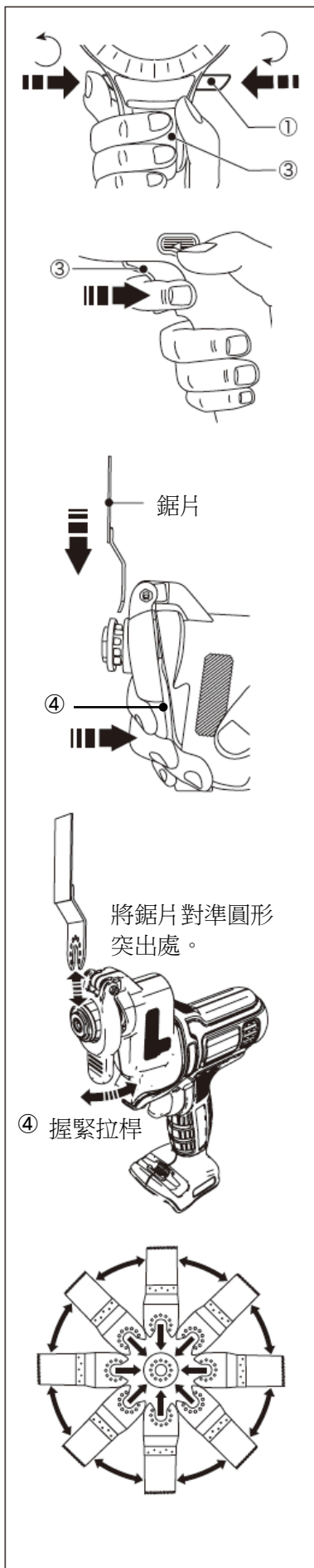
砂紙座



⚠ 注意 本製品不含機體和充電電池。

⚠ 請務必關閉扳機開關，並從機體取下蓄電池的狀態下進行組裝。

- ◆機頭的組裝/拆卸方法
- (1) 組裝時，請將機頭對準機體前方的插入口，確實插入直到聽見「喀擦」聲為止。
※ 無法順利組裝時，稍微左右搖動機頭並插入機體，嵌合機頭邊轉軸的溝槽，可以比較容易組裝。仍然無法順利組裝的話，請直接用手指轉動機頭的轉軸調整。
 - (2) 拆卸時，將正/逆轉鎖定開關①切到中間位置，按住機頭拆卸按鈕②拆卸下來。



◆正／逆轉鎖定開關

從左圖的方向來看，將正／逆轉鎖定開關（①）從左側壓到底即為正轉。將鎖定開關從右側壓到底即為逆轉。**請保持在正轉方向操作，逆轉功能僅在電鑽接頭下有作用。**將此開關切到中間位置的話，即可鎖定扳機開關（③）無法啟動。不使用時，請務必切到鎖定狀態。切換正／逆轉鎖定開關（①）的位置時，請務必放開扳機開關。

◆無段變速扳機開關

如左圖般，按扳機開關（③）即可啟動。放開扳機開關即可停止。由於扳機開關具有無段變速功能，因此壓的越深速度越快，壓的越淺速度越慢，可以調整速度。

◆鋸片的組裝、拆卸方法

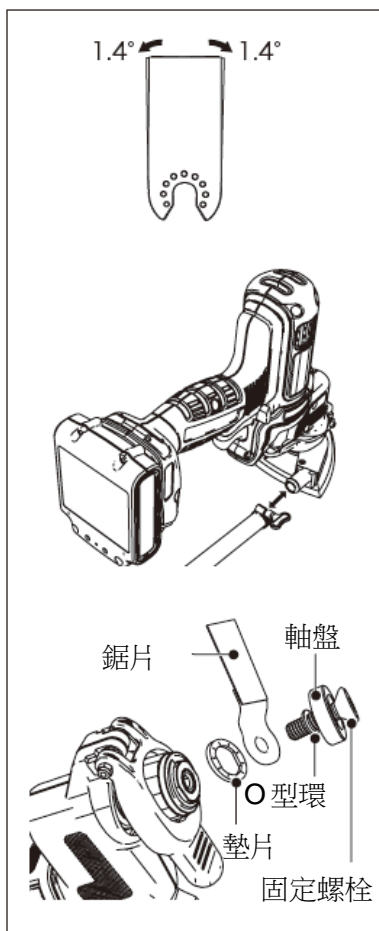
如左圖般，用力握緊鋸片裝卸拉桿（④）直到可以看到圓形突出處，對準鋸片的圓孔再放開拉桿。
拆卸鋸片時，請進行反向的動作。

⚠ 警告

• 請務必確認鋸片是否確實嵌合機頭的圓形突出處組裝。

◆調整鋸片的組裝角度

組裝鋸片時，只要機頭的圓形突出處與鋸片的圓孔對準的話，任何方向都可組裝。請使用組裝時最方便的方向組裝。可 360°組裝鋸片。



◆關於震動角度

如左圖般，震動角度呈左右 1.4° (計 2.8°) 震動。

◆集塵機的組裝方法

如左圖般，在砂紙座插入集塵管，鎖緊固定螺帽連結。

◆市售鋸片的組裝、拆卸方法

如左圖般，請依照墊片、市售鋸片、O型環、軸盤、螺栓的順序，使用扳手鎖緊螺栓的螺絲。

市售鋸片上有開孔的形式請依照通常使用鋸片裝卸拉桿組裝鋸片。

規格

▽機體

額定電壓

DC18V

●多功震動工具

震動次數 (迴轉/分)

18,500

震動角度

2.8°

重量 (單體)

約0.4kg

重量 (含機體)

約1.4kg (含充電電池)



警告

• 在機體組裝多功震動工具之前，請務必從機體取出充電電池。

進行前端工具的組裝作業之前，請務必從機體取出充電電池。

充電電池放在機體內進行組裝作業是造成事故的原因。(若為插電式，請拔掉插頭)

經銷商: 特力股份有限公司

地址: 台北市內湖區新湖三路 23 號 1.2.5 樓

電話: 0800-552888

進口/委製廠商: 新加坡商百得電動工具(股)公司台灣分公司

地址: 台北市北投區裕民六路 120 號 4 樓

電話: 02-2820-1065